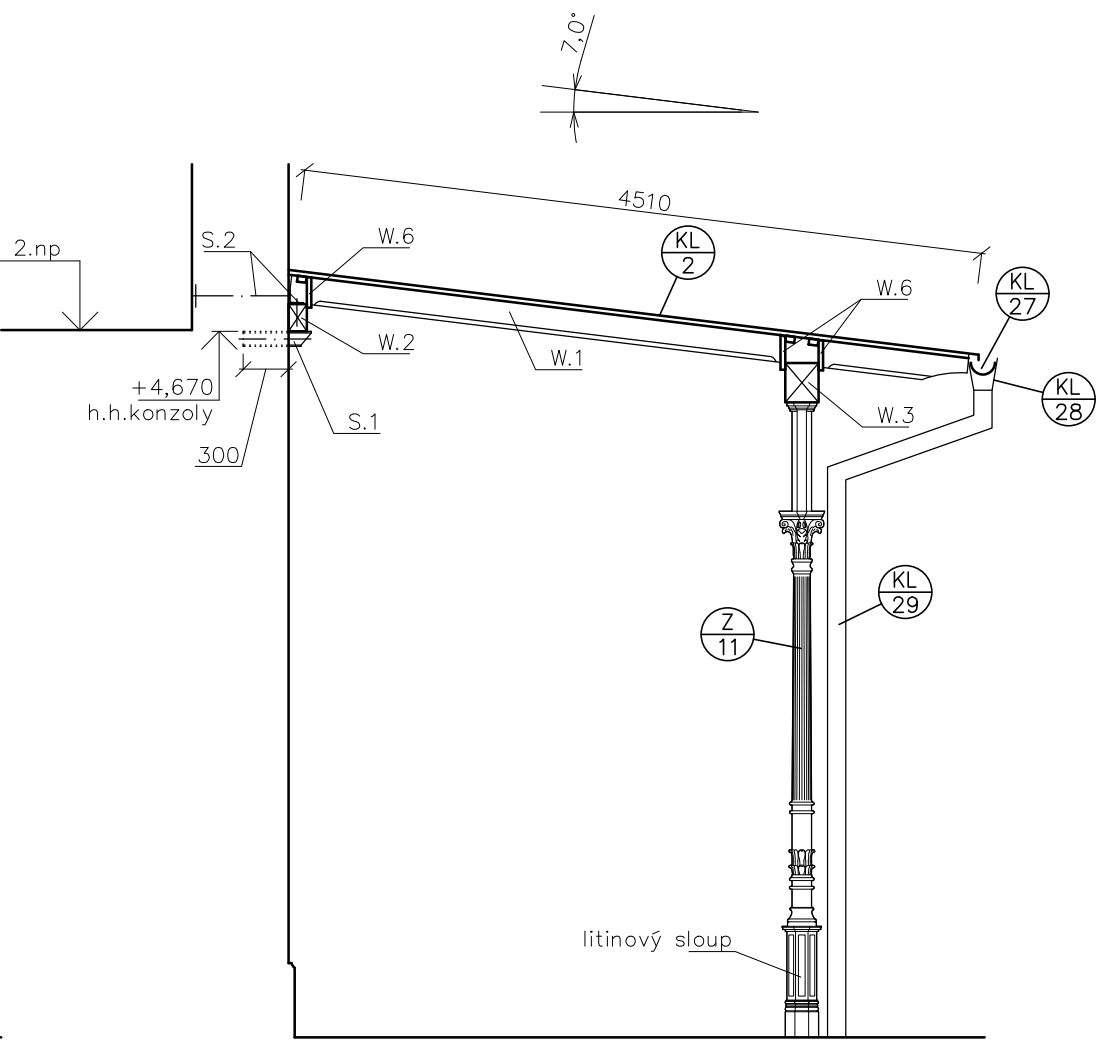
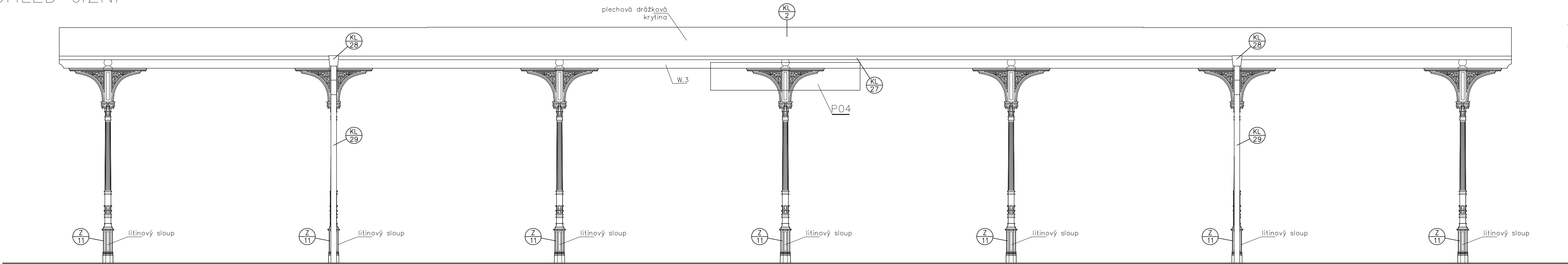
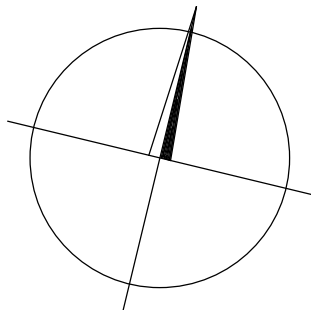
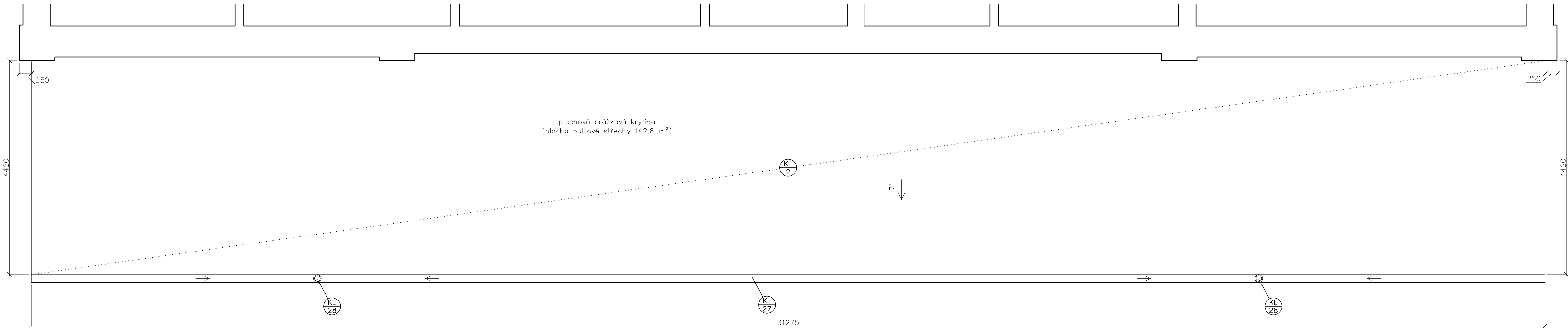


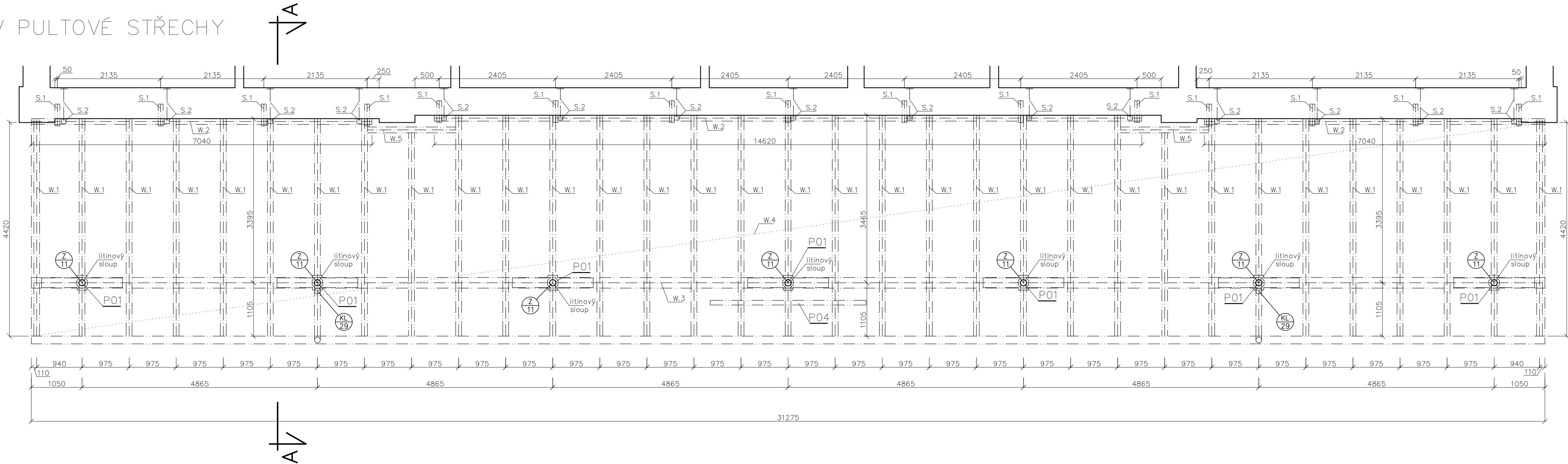
POHLED JIŽNÍ



PŮDORYS STŘECHY



KROV PULTOVÉ STŘECHY



LEGENDA

DŘEVĚNÉ PRVKY

(smírkové hraněné řezivo tr. C22)

W.1 Krokev 120/180, povrch hoblovaný, konce seříznuté, hrany okosené

W.2 Vaznice 120/180 uložená na ocelové konzoly S.1 a kotvená do zdi, povrch hoblovaný, konce seříznuté, hrany okosené

W.3 Vaznice 220/260 uložená na litinové sloupce, povrch hoblovaný, konce seříznuté, hrany okosené

W.4 Bednění střechy v celé ploše z prken tl.32, s.180 mm, spojení prken pero-drážka, spodní líc prken hoblovaný, hrany prken okosené

W.5 Výměna 120/180

W.6 Zakrytí mezery mezi vaznicí a bedněním – prkno tl. 32 mm, s. 22 cm, povrch hoblovaný, konce seříznuté, hrany okosené

OCELOVÉ PRVKY

S.1 Konzola pro uložení vaznice (W.2): vřícovaný ocelový profil HEB 100, dl. 450 mm rozdělený do kapsy vysekané v nosné zdi. Uložení profilu na betonový podklad tl. 10 cm. Hl. zapuštění do zdi 30 cm. Horní hrana profilu na úrovni +4,670. Přední část profilu vystupující ze zdi seříznutá pod úhlem 40% (měřeno od svislé roviny).

S.2 Kotvení vaznice (W.2) do obvodové zdi: Spojovací úhelník L 100/100, dl. 100 z pozinkovaného ocelového plechu tl. 3mm kotvený k hornímu líci vaznice pomocí vrutů + závitová tyč M20 z nerezové oceli protažená na vnitřní líc zdi + zajišťovací závlač (deska z plechu P5=150x150mm) zapuštěná pod omítku.

POZNÁMKY

P01 Místo spojení jednotlivých částí vaznice (nad sloupem). V tomto místě je nutno zajistit tuhost prvku v příčném směru (např. přišroubováním koncových částí trámů (vaznice) na svislý ocelový plech pevně spojený s horní úložnou plochou sloupu např. novatorem). Detail je nutno řešit s vybraným dodavatelem (výrobce) sloupů před zahájením výroby sloupů.

P02 Povrchová úprava dřevěných prvků: Napuštění přípravkem proti dřevokaznému hmyzu a hnilobě (pro třídu použití UC3.1 dle ČSN EN 335 (2017)), u pohledově příznaných prvků povrch opatřit krycím nátěrem (nátěrový systém pro dřevo ve venkovním prostředí = základní + vrchní barva).

P03 Povrchová úprava litinových sloupů a pohledově příznaných ocelových prvků: Nátěr základní barvou + nástřik PUR barvou na kov v určeném odstínu.

P04 Světelná cedule s označením stanice zveřejněná na nosné konstrukci střechy. Velikost a umístění určí investor.

UVEDENÉ KONKRÉTNÍ VÝROBKY JSOU MINIMÁLNÍ POŽADOVANÝ STANDARD A LZE JE NAHRADIT POUZE ZA VÝROBKY STEJNÝCH NEBO LEPŠÍCH VLASTNOSTÍ, JEJICHŽ CENA BUDE STEJNÁ NEBO NIŽŠÍ.

Vypracoval	Ing. Miloš Trnka	Ing. Miloš Trnka Vrchlického 16, Karlovy Vary tel. 777 152 514 IČO 04946898		
Ved. projektant	Ing. Miloš Trnka			
Investor	Správa železnic, státní organizace			
Stavba - akce				
"Ostrov nad Ohří ON - oprava (plášť, střecha, VPP) - projekt"		Stupeň PD	DZS - zadání stavby	
		Datum	08/2020	
		Číslo zak.	20/650200697	
		Formát	10 x A4	
Název výkresu	PULTOVÁ STŘECHA NÁSTUPIŠTĚ	Měřítko	Profese	Výkres č.
		1:50	AS	D.1.25